

Kurzanleitung

Einzelplatz-Installation (Windows)

Inhalt

DAISY herunterladen: Download der Vollversion.....	2
Einzelplatz-Installation.....	3
Hinweise und Hilfe.....	5

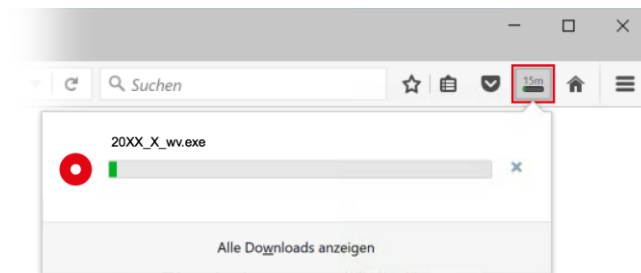


DAISY herunterladen: Download der Vollversion

1. Besuchen Sie unsere Homepage www.daisy.de und melden Sie sich mit Ihren Zugangsdaten im Login-Bereich an.
2. Klicken Sie auf "**DAISY zum Herunterladen**".
3. Wählen Sie die benötigte DAISY-Datei aus: *Windows* → *Vollversion* und klicken Sie auf "**Download**".



4. Warten Sie bis der Download abgeschlossen ist.

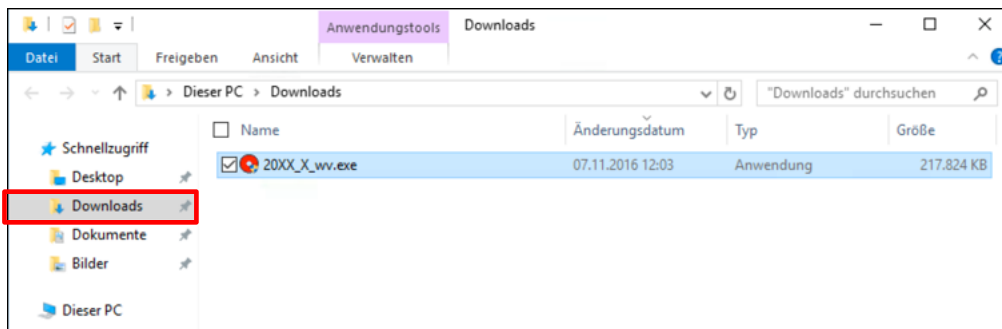


Mit der Tastenkombination **Strg** + **J** können Sie sich den Fortschritt des Downloads anzeigen lassen.

5. Starten Sie mit einem Doppelklick auf die DAISY-Datei „**20XX_X_wv.exe**“ die Installation und folgen Sie den Bildschirmanweisungen.

Alternativ finden Sie die Datei auch im Ordner „**Downloads**“.

Dieser ist über die Tastenkombination **Windows** + **E** in der Spalte links oben erreichbar.

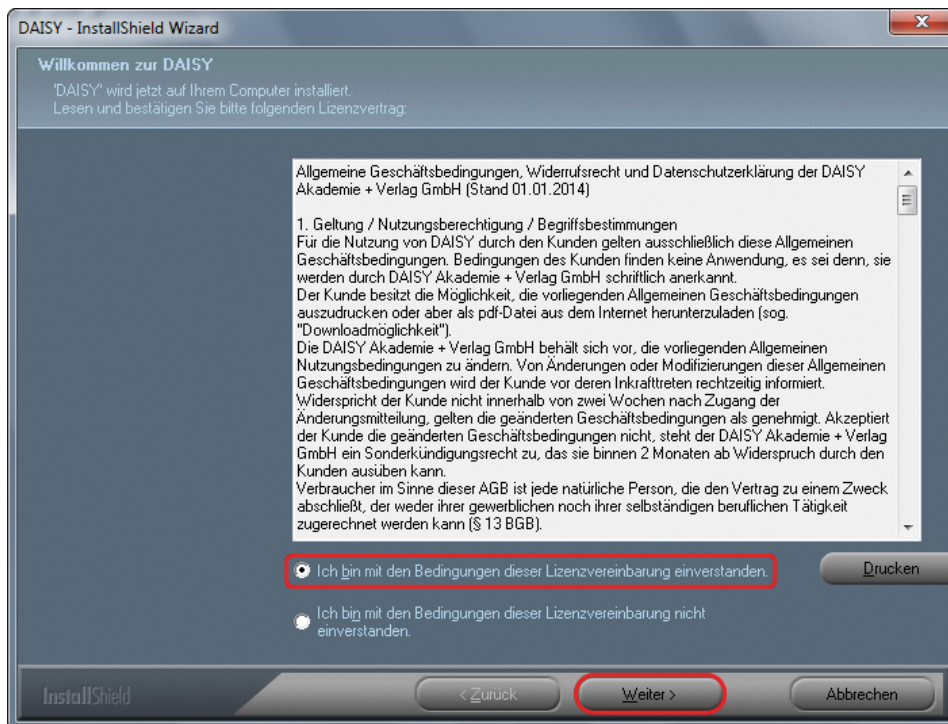


Um die Installation durchführen zu können, müssen Sie als **Administrator** angemeldet sein.

Beachten Sie: Beenden Sie vor Installationsbeginn möglichst alle laufenden Programme. In seltenen Fällen ist das Beenden der Anti-Viren-Software nötig.

Einzelplatz-Installation

1. Lesen Sie bitte sorgfältig den Lizenzvertrag durch und akzeptieren diesen mit einem Klick auf **„Ich bin mit den Bedingungen dieser Lizenzvereinbarung einverstanden“**. Klicken Sie anschließend auf **„Weiter“**.



Sind Sie mit den Bedingungen nicht einverstanden, wird das Setup abgebrochen. Um die DAISY installieren zu können, müssen Sie dem Lizenzvertrag zustimmen.

2. Wählen Sie als Installations-Umgebung **„Einzelplatz“**. Klicken Sie danach auf **„Weiter“**.

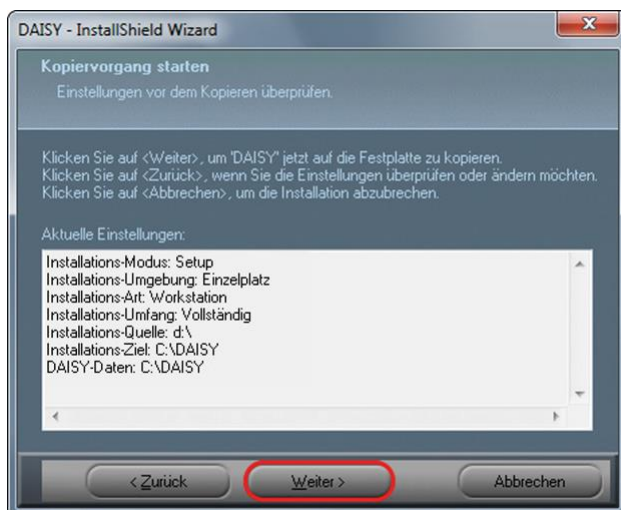


DAISY – Kurzanleitung Einzelplatz-Installation (Windows)

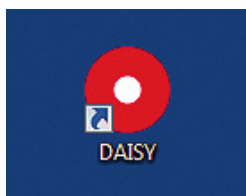
3. Wählen Sie jetzt den **Zielordner** aus, in welchen DAISY installiert werden soll. Klicken Sie auf „**Weiter**“, wenn Sie den voreingetragenen Pfad „**C:\DAISY**“ verwenden möchten. Optional: Mit „**Durchsuchen**“ können Sie einen anderen Zielordner auswählen bzw. eintragen.



4. Alle Installationsangaben werden zur Kontrolle noch einmal dargestellt. Mit „**Weiter**“ starten Sie den Kopiervorgang.



5. Der Kopiervorgang kann 5 bis 15 Minuten dauern. Danach können Sie mit „**Fertig stellen**“ die Installation abschließen.



Auf dem Desktop sehen Sie jetzt das **DAISY-Symbol**. Mit einem Doppelklick darauf startet die DAISY. Wird die DAISY nicht sofort gestartet, beachten Sie bitte die Hinweise auf Seite 5.

Hinweise und Hilfe

DAISY benötigt als Anzeigeprogramm einen Internet-Browser, der standardmäßig auf jedem Computer vorinstalliert ist. Eine aktive Internetverbindung wird hingegen nicht benötigt, da Ihre DAISY direkt vom Festplattenspeicher des Computers aufgerufen wird.

Sollte der vorinstallierte Browser nicht kompatibel sein, empfehlen wir die Installation von **Mozilla Firefox**
→ [Klicken Sie hier, um Firefox herunterzuladen.](#)

DAISY wird nicht gestartet?

Eventuell sehen Sie folgende Fehlermeldungen:

- DAISY kann nicht aufgerufen werden
- WINWORD.EXE lieferte einen Fehler
- Sie sehen nur Programmcode und keine DAISY

Ursache:


DAISY benötigt als Anzeigeprogramm zwingend einen **Internet-Browser**.

Wird beim Erst-Aufruf der DAISY ein anderes Programm als ein Internet-Browser ausgewählt, kann DAISY nicht ordnungsgemäß geöffnet werden.

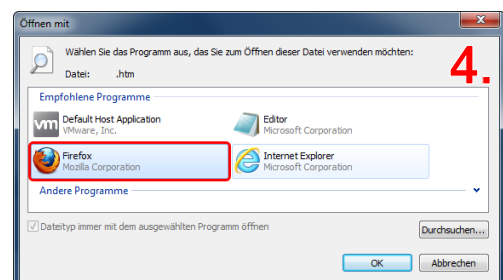
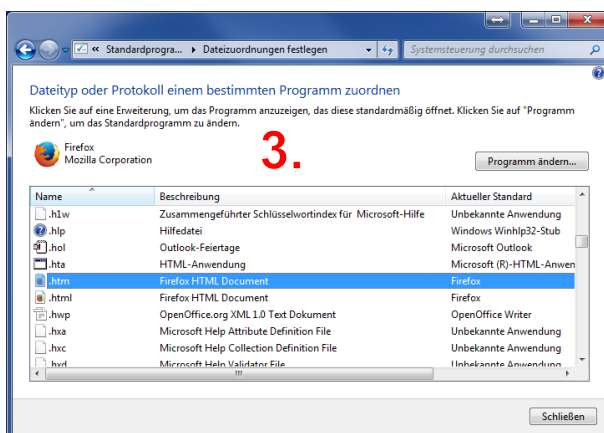
So gehen Sie vor:

1. **Windows 7:** Start  → Standardprogramme

Windows 8/10:

Rechtsklick auf Start  → Systemsteuerung → Programme → Standardprogramme

2. Wählen Sie „**Dateityp oder Protokoll einem Programm zuordnen**“.
3. Suchen Sie nun nach dem Dateityp „.htm“. Klicken Sie auf „.htm“ und wählen „**Programm ändern**“.
4. Es werden Ihnen nun verschiedene Programme angeboten. Wählen Sie hier **Internet Explorer** oder **Firefox** aus und bestätigen Sie Ihre Auswahl mit **OK**. Ihre DAISY startet nun wieder ordnungsgemäß.



Es hat nicht geklappt? Kein Problem: Rufen Sie unseren technischen Support in der Zeit von 9:00-12:00 und 13:00-16:00 Uhr unter der Rufnummer 06221 4067-14 an.