

# Kurzanleitung

## Installation (Mac)

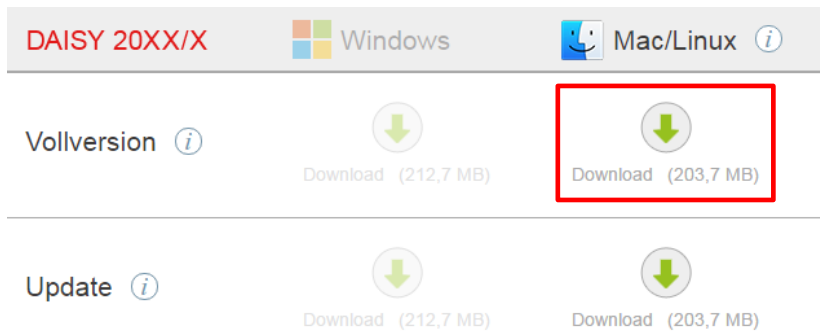
### Inhalt

DAISY herunterladen.....	2
DAISY installieren .....	3
Hinweise und Hilfe.....	4

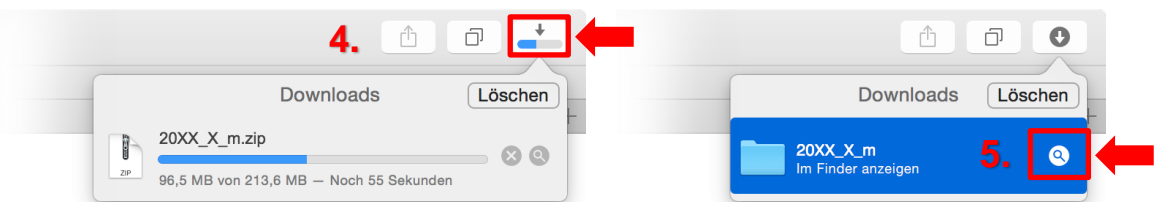


## DAISY herunterladen

1. Besuchen Sie unsere Homepage [www.daisy.de](http://www.daisy.de) und melden Sie sich mit Ihren Zugangsdaten im Login-Bereich an.
2. Klicken Sie auf "**DAISY zum Herunterladen**".
3. Wählen Sie die benötigte DAISY-Datei aus: *Mac/Linux* → *Vollversion* und klicken Sie auf "**Download**".

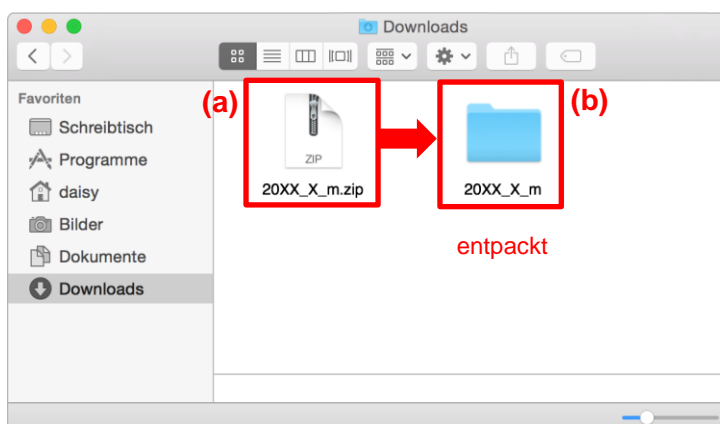


4. Warten Sie bis der Download abgeschlossen ist. Sie sehen in Ihrem Browser am oberen rechten Fensterrand einen Fortschrittsbalken.



5. Wurde der Download abgeschlossen, können Sie die DAISY-Datei mit Klick auf das „Finder“-Symbol in Ihrem Downloads-Ordner finden. Alternativ öffnen Sie den **Finder** über das Dock und navigieren Sie in den Ordner „**Downloads**“. Sie finden dort die heruntergeladene Datei.

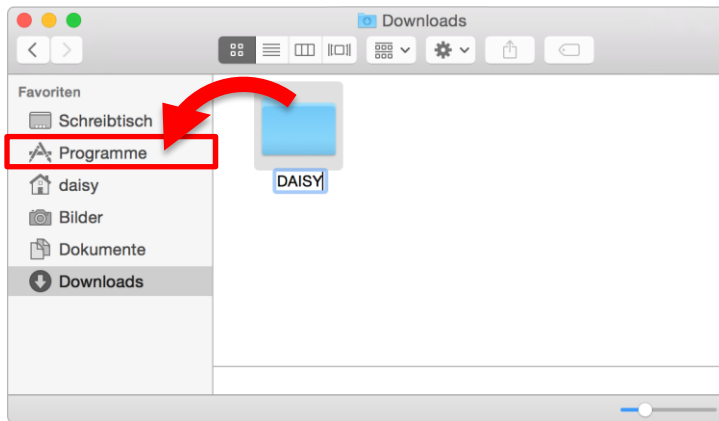
➔ Wurde diese automatisch entpackt, finden Sie DAISY bereits in einem regulären Ordner (b).



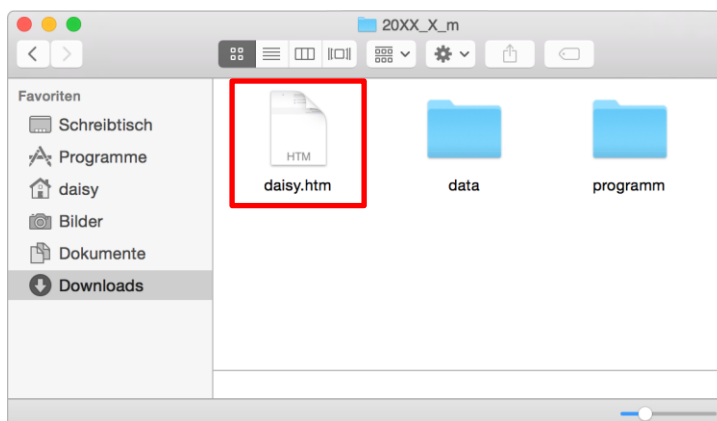
➔ Ist die Datei noch als „.zip“ (a), so doppelklicken Sie diese und warten Sie einen Moment, bis sie vollständig entpackt wurde.

## DAISY installieren

1. Benennen den entpackten DAISY-Ordner von „20XX\_X\_m“ um in „DAISY“ und verschieben Sie diesen (sofern gewünscht) an einen anderen Ort, z.B. nach „**Programme**“ oder auf Ihren Desktop/Schreibtisch.

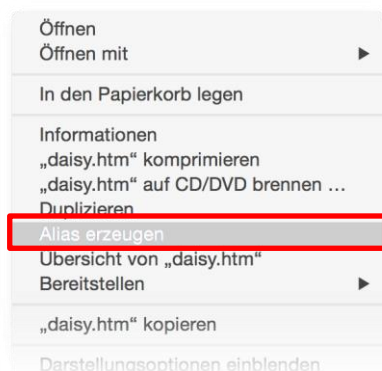


2. Innerhalb des DAISY-Ordners finden Sie folgende Objekte:



Mit einem Doppelklick auf „**daisy.htm**“ wird DAISY mit Ihrem Standardbrowser gestartet. DAISY benötigt als Anzeigeprogramm **Safari** oder **Mozilla Firefox**.

3. Mit einem Rechtsklick auf „daisy.htm“ können Sie einen **Alias** (Verknüpfung) erzeugen.



Benennen Sie den Alias beliebig um, z.B. in „DAISY“ und verschieben Sie diesen auf Ihren Desktop/Schreibtisch um schnell auf Ihre DAISY zugreifen zu können.

Alternativ/Optional:  
Haben Sie die DAISY bereits in Safari oder Firefox geöffnet, können Sie mit der Tastenkombination **cmd ⌘ + D** einen **Favorit** innerhalb Ihres Browser zur DAISY anlegen.

### Hinweise und Hilfe

DAISY benötigt als Anzeigeprogramm einen Internet-Browser, der standardmäßig auf jedem Computer vorinstalliert ist. Eine aktive Internetverbindung wird hingegen nicht benötigt, da eine lokal installierte DAISY ihre Inhalte vom Festplattenspeicher des Computers aufruft.

Sollte Ihr Browser nicht kompatibel sein, empfehlen wir die Installation von **Mozilla Firefox**  
[Hier können Sie diesen kostenlos herunterladen.](#)

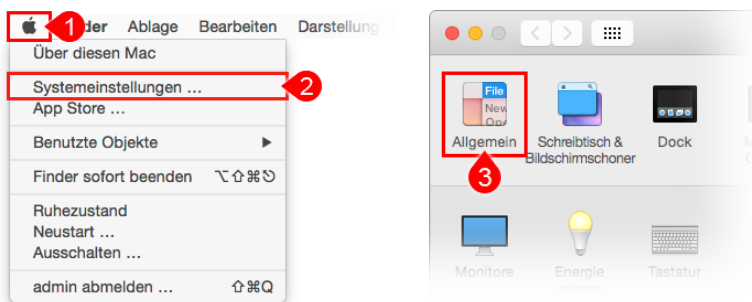
### DAISY wird nicht gestartet?

#### Ursache:

DAISY benötigt als Anzeigeprogramm **Safari** oder **Mozilla Firefox** in einer aktuellen Version. Richten Sie einen kompatiblen Standard-Browser ein

#### So gehen Sie vor:

1. Klicken Sie in der Menüleiste (oben links) auf das **Apfel-Symbol**.
2. Öffnen Sie die "**Systemeinstellungen...**"



3. Klicken Sie auf "**Allgemein**"
4. Wählen Sie unter "**Standard-Webbrowser**" einen anderen Browser aus: "**Firefox**" oder „**Safari**". Schließen Sie das Fenster und starten Sie DAISY erneut.



Es hat nicht geklappt? Kein Problem: Rufen Sie unseren technischen Support in der Zeit von 9:00-12:00 und 13:00-16:00 Uhr unter der Rufnummer 06221 4067 14 an.